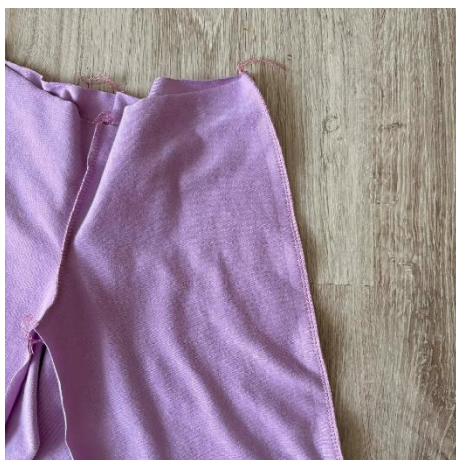


1, Líc na líc sešpendlíme a sešijeme přední a zadní sed. Sešíváme pružným stehem nebo na OL.



2, Líc na líc na sebe položíme přední a zadní část. Sešpendlíme a sešijeme boční strany. Sešíváme pružným stehem nebo na OL.



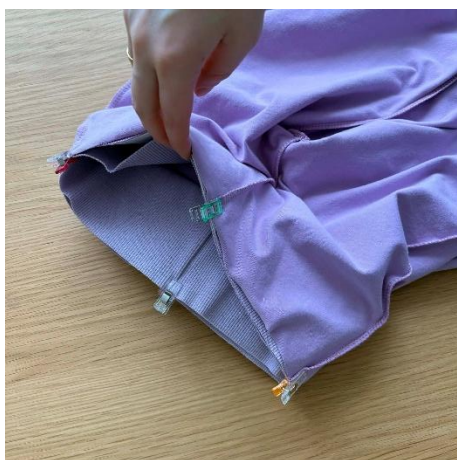
3, Sešpendlíme a sešijeme také vnitřní nohavice. Sešíváme pružným stehem nebo na OL.



4, Náplet přeložíme napůl (líc na líc) a sešijeme na boku do kruhu. Stejně tak sešijeme do kruhu pruženku. Náplet v polovině přeložíme a vložíme do něj pruženku – švy by měly být ve stejném místě.



5, Náplet s pruženkou našpendlíme rovnoměrně do pasu kalhot (líc na líc), tak aby nám šev na nápletu lícovál se švem zadního sedu. Náplet do pasu všijeme (buď pružným stehem nebo na OL).



6, Lem nohavic začistíme OL nebo cikcakem. Lem založíme a zažehlíme dovnitř a prošijeme rovným stehem nebo dvojjehlou.

